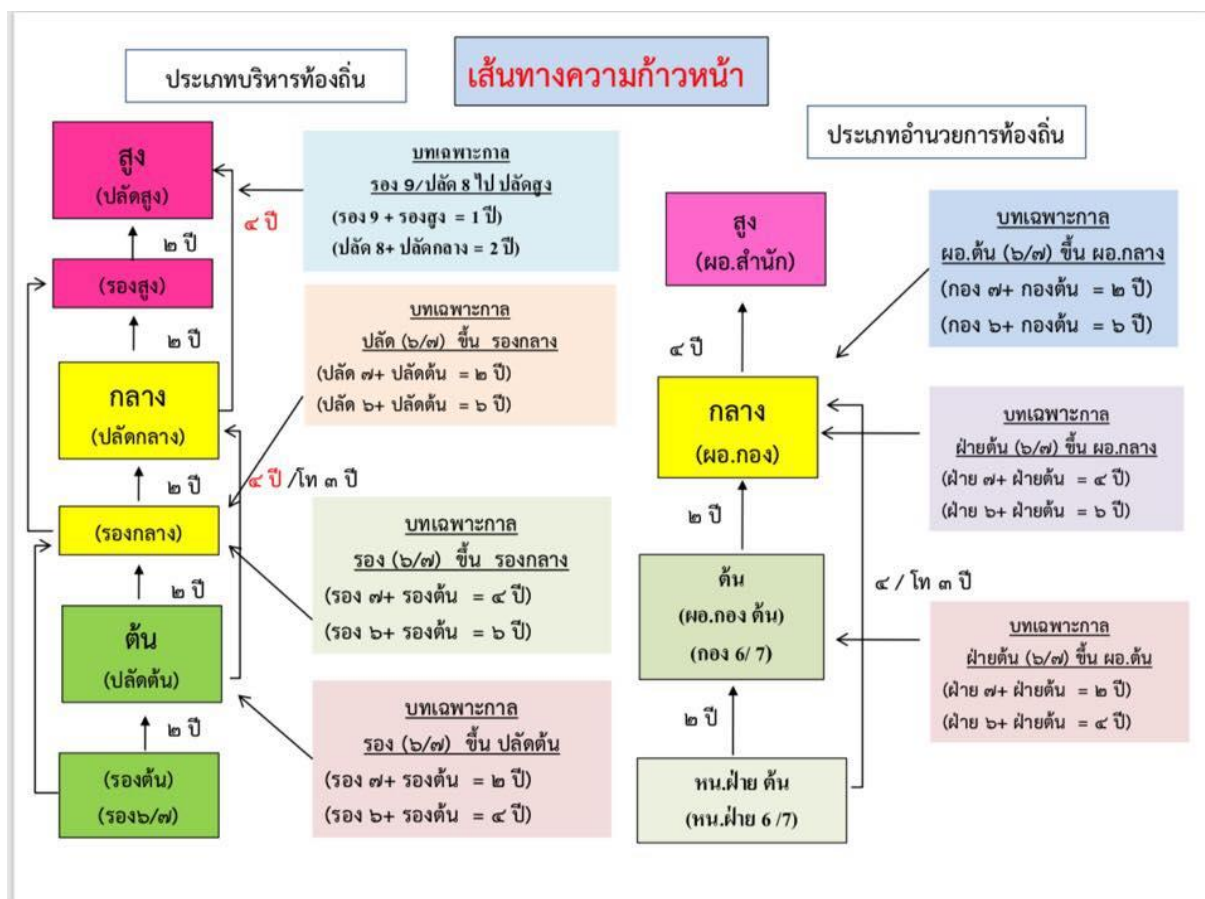


## กรม สธ. เปิดเผย "แผนผังคุณสมบัติ-สรรหาผู้บริหารท้องถิ่น" ให้เข้าใจง่าย

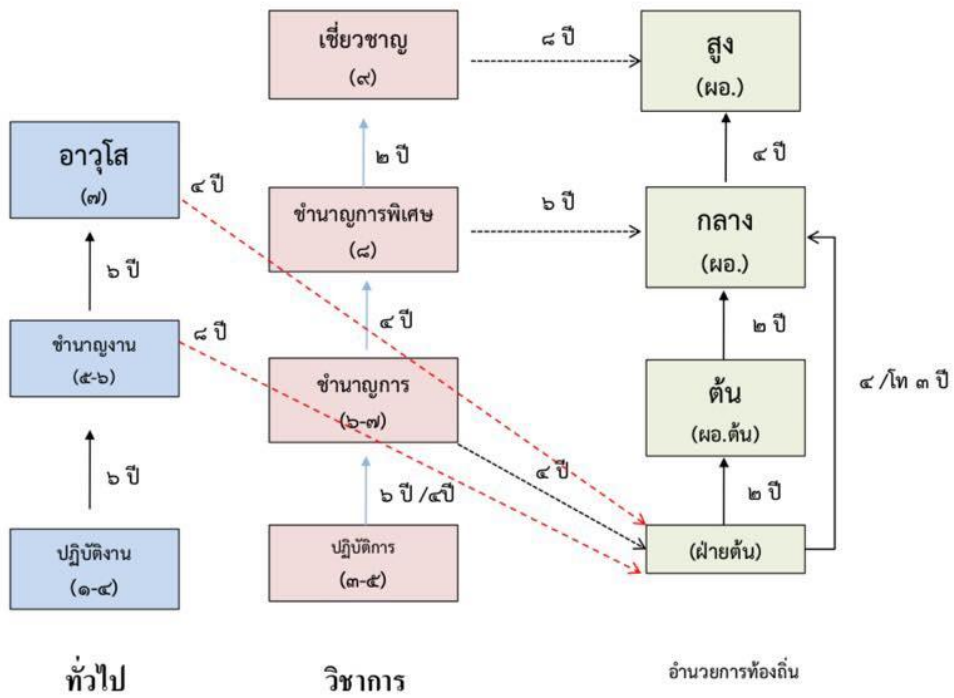
นายสุทธิพงษ์ จุลเจริญ อธิบดีกรมส่งเสริมการปกครองท้องถิ่น ในฐานะประธานอนุกรรมการสรรหาข้าราชการองค์การบริหารส่วนจังหวัด พนักงานเทศบาล หรือพนักงานส่วนตำบล ให้ดำรงตำแหน่งสายงานผู้บริหารท้องถิ่น เปิดเผยว่า จากกรณีที่มีผู้สอบถามเรื่องคุณสมบัติในการครองตำแหน่งบริหารของผู้ที่จะสมัครเข้ารับการสรรหาก่อนและหลักการใช้ระบบแท่ง โดยขอให้จัดทำสรุปที่ชัดเจนและดูง่าย เพื่ออำนวยความสะดวกแก่ผู้สมัคร นั้น

กรมส่งเสริมการปกครองท้องถิ่นได้จัดทำแผนผังคุณสมบัติในการครองตำแหน่งของตำแหน่งประเภทบริหารท้องถิ่น ประเภทอำนวยการท้องถิ่น และผู้บริหารสถานศึกษาเรียบร้อยแล้ว ซึ่งรายละเอียดคุณสมบัติเฉพาะสำหรับตำแหน่งอย่างละเอียดผู้สมัครสามารถตรวจสอบได้ทางเว็บไซต์กรมส่งเสริมการปกครองท้องถิ่น หัวข้อสรรหาตำแหน่งสายงานผู้บริหารท้องถิ่น และหัวข้อตรวจสอบคุณสมบัติได้

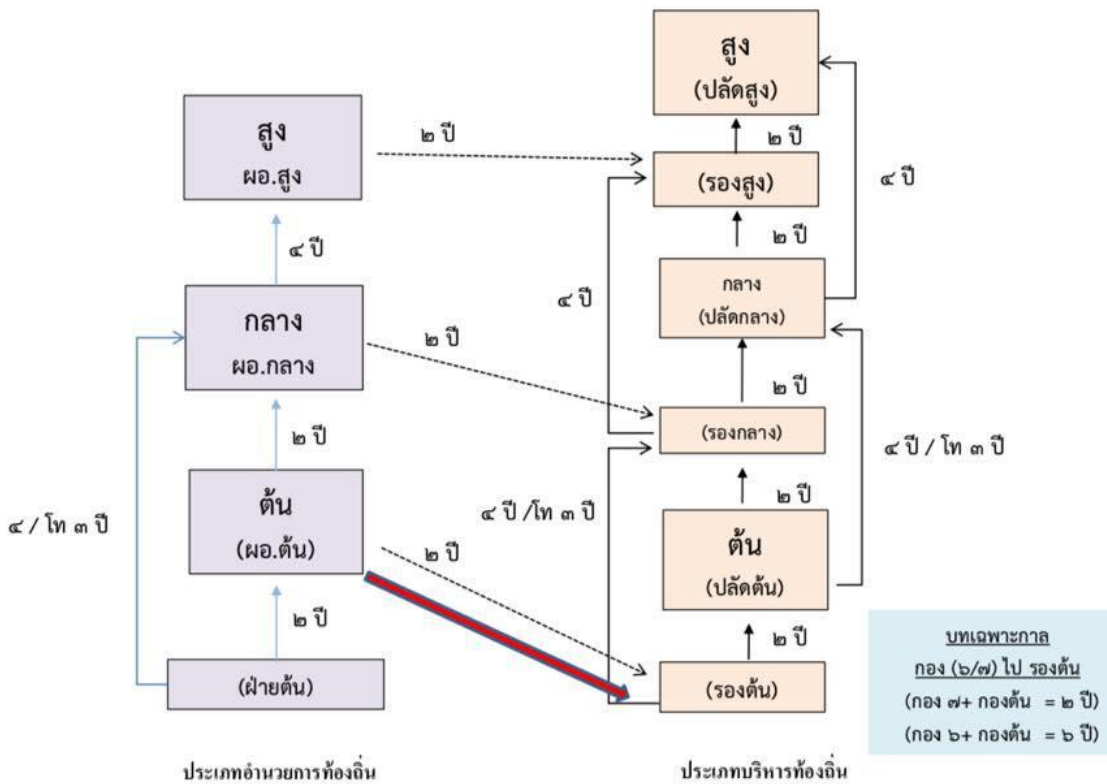
นอกจากนี้ ข้าราชการส่วนท้องถิ่นสามารถติดตามข่าวสารข้อมูลเกี่ยวกับรายละเอียดการสรรหา ข้าราชการหรือพนักงานส่วนท้องถิ่น ทางเว็บไซต์กรมส่งเสริมการปกครองท้องถิ่น [www.dla.go.th](http://www.dla.go.th) หรือ facebook Fanpage : สำนักงาน ก\_กลาง ได้อีกทางหนึ่งด้วย



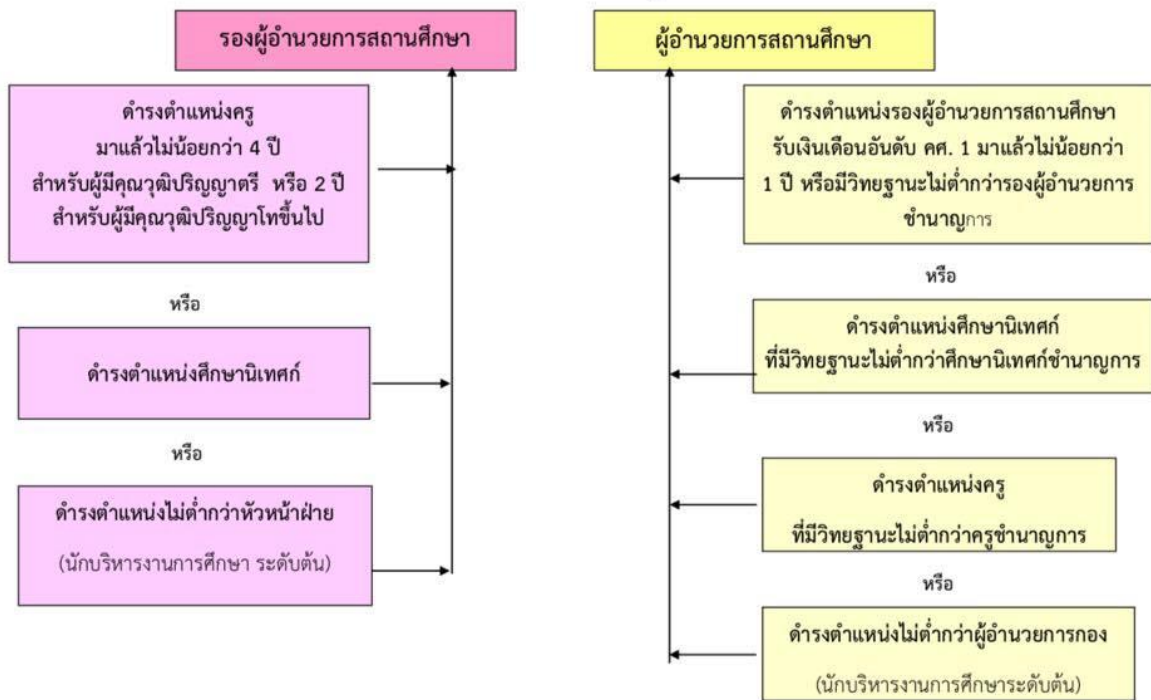
## การเปลี่ยนตำแหน่งเป็น ประเภทอำนวยการท้องถิ่น



## การเปลี่ยนตำแหน่งเป็น ประเภทบริหารท้องถิ่น



## การเปลี่ยนตำแหน่งเป็นประเภทผู้บริหารสถานศึกษา \*



หมายเหตุ \* ต้องมีใบอนุญาตประกอบวิชาชีพผู้บริหารสถานศึกษา